

Istruzioni montaggio



Attrezzi per il montaggio

Chiave da 13 / 10 / 8 /

Chiave esagonale da 6 / 4 / 3



Montaggio

1) Estrarre parte inferiore del pannello dalla cassa e montare un piede dal lato della partenza lasciando le viti lente
n 2 M8 x 60 con dado



2) Fissare il piede e pannello appena montato a terra **n 2 tappi m8 da muro**



Ripetere il punto 1 e posizionare il piede del pannello che abbiamo nelle mani sotto il pannello precedentemente fissato a terra dove non c'è il piede
Questo vale anche per gli angoli a 90° basta usare i fori del pannello sul lato interno



Unire i pannelli con **n 3 viti button m6 x 16 con dadi**

Montaggio porta anta



Montare traversa superiore sui pannelli
n 6 viti button m6 x 16 con dadi

riportare la misura in alto nella parte
inferiore e fissare il piede a terra



Inserire il cardine superiore della porta
nella traversa



Inserire la stava nel cardine inferiore
della porta poi fissare la staffa al
pannello con n 2 viti button m6 x 16 con
dadi



Montare micro verso l'interno della
traversa con n 4 viti button m5 x 45 con
dadi



Montare stava e forcella micro sulla porta
Chiudere la porta con la forcella inserita
nel micro stringere le n 4 viti button m5 x
12 con dadi

Montaggio porta scorrevole

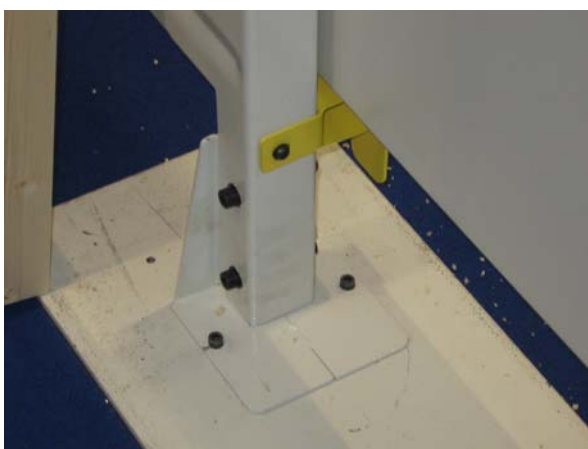


Montare traversa superiore sui pannelli tenendo la parte più lunga dove si vuole fare andare la porta una volta aperta , montare anche le due più una staffe che inrigidiscono la traversa **n 14 viti button m6 x 16 con dadi**

riportare la misura in alto nella parte inferiore e fissare il piede a terra **n 2 tappi m8 da muro**

montare le 2 staffe con ruote sulla parte superiore della porta con **n 4 viti button m6 x 16 con dadi** e agganciare alla traversa

fissare il battente della porta sul pannello dal lato dove la porta va a chiudere **n 3 viti button m6 x 16 con dadi**



fissare la staffa inferiore al pannello , che tiene la porta in guida **n 2 viti button m6 x 16 con dadi**

sulla porta montare il gommino che va a fare battuta sulla staffa



Montare micro sulla traversa vedi foto **n 4 viti button m5 x 45 con dadi**

Montare stava e forcella micro sulla porta
Chiudere la porta con la forcella inserita nel micro stringere le **n 4 viti button m5 x 12 con dadi**